

### TEHNILISED NÄITAJAD

KATASTRI TUNNUS	65101:001:0446		
KINNISTU SIHTOTSTARVE	Tootmismaa 100%		
KINNISTU PIND	11112 m <sup>2</sup>		
	OLEMASOLEV (EHR-i andmed)	PROJEKTEERITUD	
	Masinakeskus	Tootmishoone	Masinakeskus
EHITISREGISTRI KOOD	116034764	120312379	
EHITISTE ALUNE PIND	1331m <sup>2</sup>	1229m <sup>2</sup>	1987,2m <sup>2</sup>
TÄISEHITUSE %	-	-	29,0
HOONETE ARV KRUNDIL	-	-	2
KORRUSTE ARV	2	-	1 / 3
PARKIMISKOHTADE ARV	-	-	18 (ol.olev)
SULETUD BRUTOPIND	-	-	2150,8m <sup>2</sup>
SULETUD NETOPIND	1422,5m <sup>2</sup>	-	2046,6m <sup>2</sup>
HOONE MAHT	11616m <sup>3</sup>	-	18172m <sup>3</sup>
KÕRGUS	-	-	9,8 / 13,6m
SÜGAVUS	-	-	0m
PIKKUS	-	-	77,2m
LAIUS	-	-	36,7m
TULEPÕSIVUSASTE	-	-	TP 2

### TINGMÄRGID

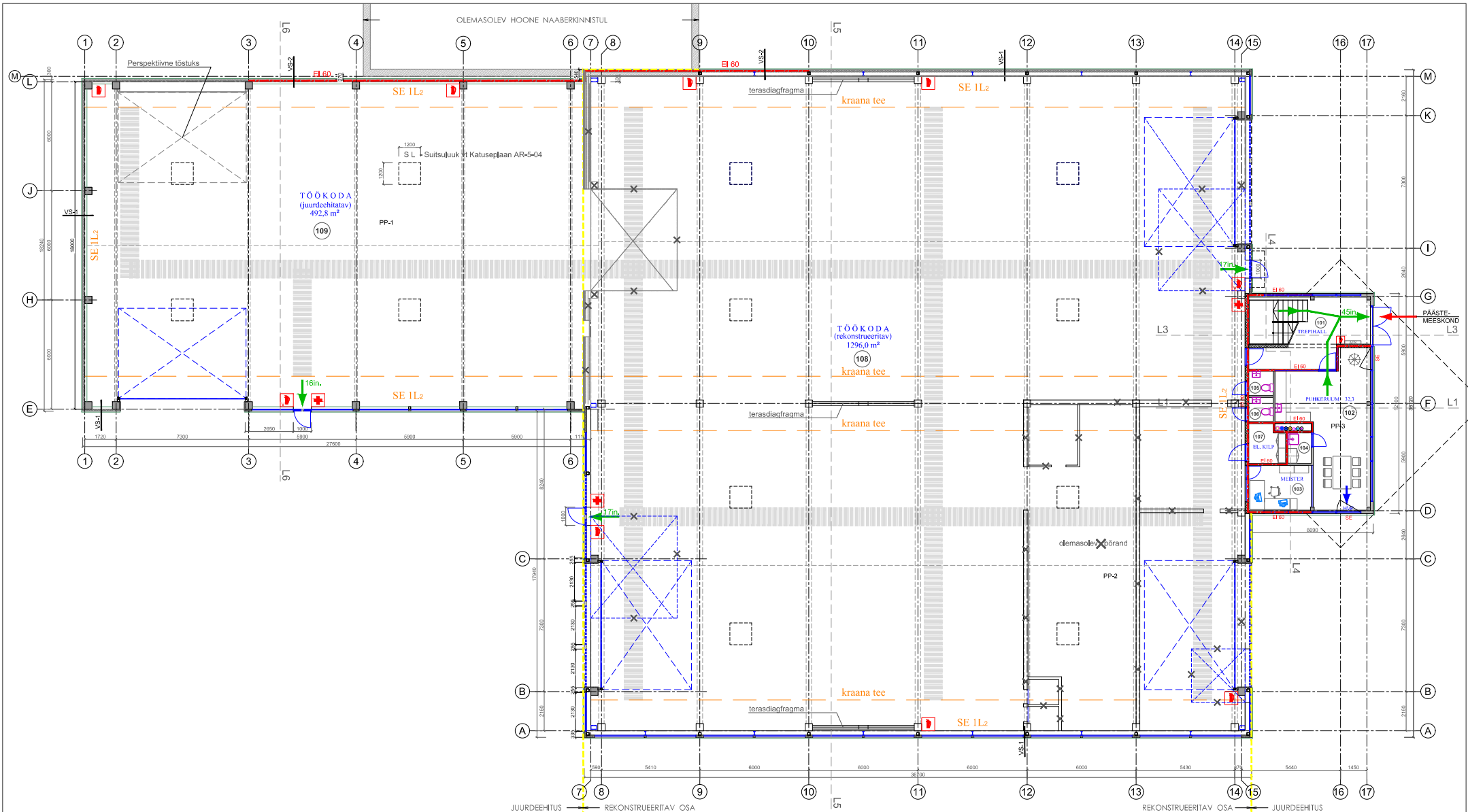
- KINNISTUTE PIIRID / KÄSITLETAVA KINNISTU PIIR
- EHITUSALA PIIR - DP JÄRGI
- ELEKTRILIINI KAITSEVÖÖND - DP JÄRGI
- OLEMASOLEV HOONE
- PROJEKTEERITAV HOONE OSA: 1- JA 2-KORRUSELINE / 3-KORRUSELINE
- REKONSTRUEERITAV HOONE OSA
- OLEMASOLEV ASFALTBETONKATTEGA SÕIDUTEE
- OLEMASOLEV JUURDESÕIDUTEE LAGEDI-ARUKÜLA-PENINGI TEELT
- OLEMASOLEV TRANSPORDIPÄÄSU LIUGVÄRAV
- OLEMASOLEV TRANSPORDIPÄÄSU KINNISTULE
- PROJEKTEERITAV PÄÄSU HOONESSE
- OLEMASOLEV AUTOPARKLA JA KOHTADE ARV
- OLEMASOLEV JÄÄTMEKONTEINERITE ALA
- LIKVIDEERITAV OBJEKT
- HOONE NURGAPUNKTI TÄHIS - VÄLISSEINA VIIMISTLUSE PINNAST

### HOONE NURGAPUNKTIDE KOORDINAADID

Punkti nr	Punkti koordinaadid	X	Y
1	6579437,4348	562481,6434	
2	6579412,5335	562489,7394	
3	6579404,6666	562486,1957	
4	6579429,5676	562498,0995	
5	6579421,8297	562514,2865	
6	6579454,9401	562530,1150	
7	6579460,2419	562519,0104	
8	6579463,0552	562520,2652	
9	6579463,9357	562522,8452	
10	6579474,4965	562519,1158	
11	6579470,8943	562508,5109	
12	6579468,2741	562509,4353	
13	6579465,4679	562508,0938	
14	6579470,7789	562498,9849	
15	6579437,6677	562481,1562	

- MÄRKUSED:
- Asendiplaani aluseks on 20.06.2016 kehtestatud Matsimäe kinnistu ja lähiala detailplaneeringu põhioonis.
  - Koordinaadid L-Est, kõrgused Balli süsteemis.
  - Katastriüksuste piirid saadud Maa-Ametist 01.06.2021.

Tähta	Muudatus	Nimi	Kuupäev
EHP ja J OÜ Registreeritud: 10111460 Lõõtsa 86 C, 11415 Tallinn tel. +372 6 604 679 www.empai.ee email: empai@empai.ee		Nimetus: <b>202114</b> Masinakeskuse tee 7, Kalevi küla, Raasku vald, Harju maakond Haart Ehitus OÜ Vainu tn 11, Paide linn, Järva maakond <b>ASENDIPLAAN</b>	Osk: <b>AS</b> Saadus: <b>EP</b> Mõõtkava: <b>1:500</b> Joonestik: <b>4-02</b>
Projektijuh	Tarvo Trei	Projektinimetus	
Arhitekt/pr.juh	Heidi Karro	Tähta	
Tehnik/pr.juh	Ülle Hilep	Joonestik	
Koostatud:	30.12.2021 / trükkid: 30.12.2021	Joonestiku nimetus:	



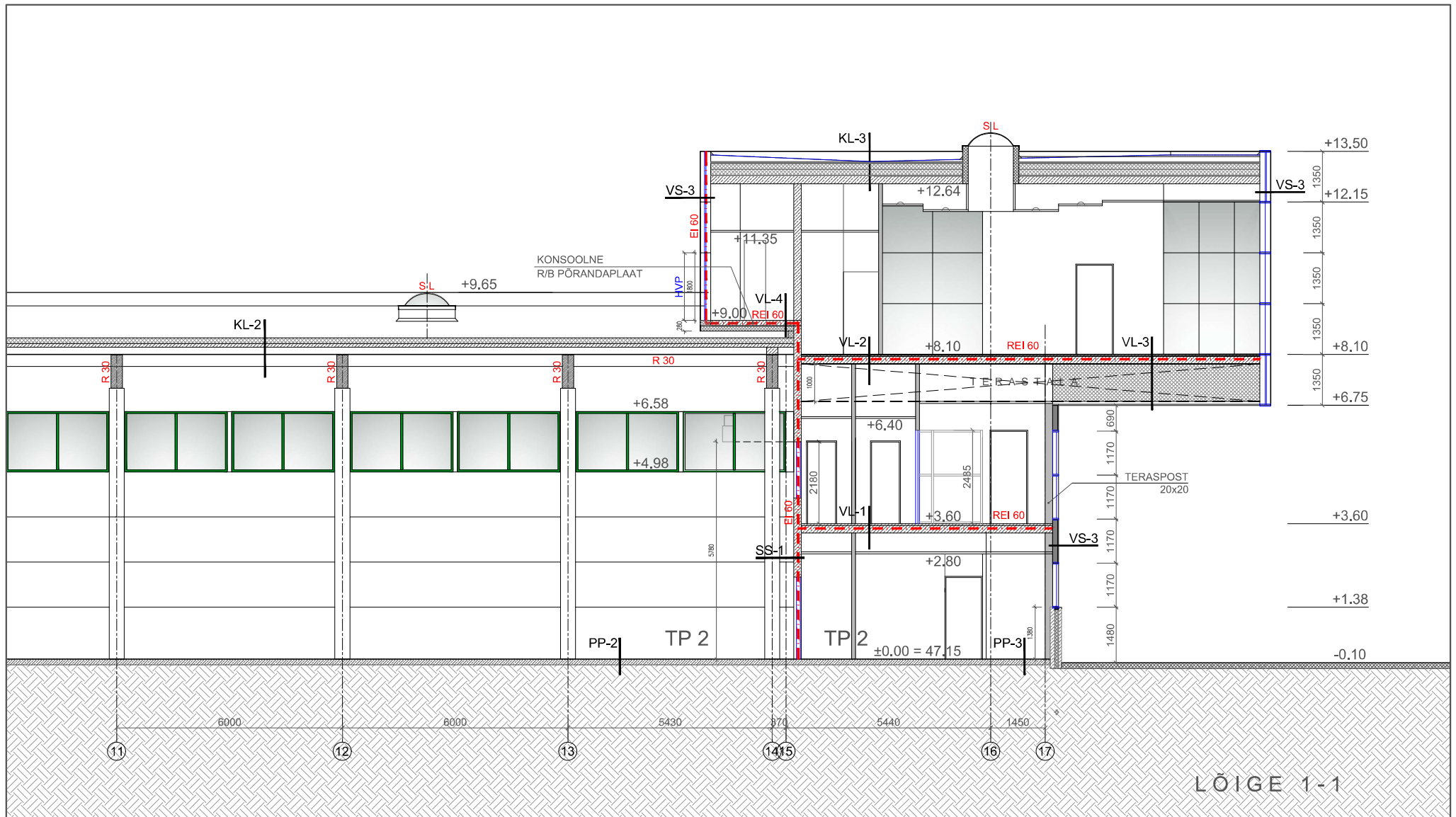
- MÄRKUSED:
- Suhtelise kõrgusmärgile ±0,000 vastab absoluutne kõrgus 47,15. Olemasoleva maapinna keskmine absoluutne kõrgus on 47,05. Hoone abasluutne kõrgus 60,65.
  - Hoone konstruktsioonid vt. Ehituskonstraktsioonide osa.
  - Kontori 1. korruse läpsem plaanilähendus vt. joonis AR-5-02.

- Välisseinad - kergpaneelid SP2E X-PIR ja kergpaneelid SPB W. EI 60
- Siseseinad - monoliitset raudbetoonist paksusega 200mm
- olemasolevad postid 400x400mm
- olemasolevad postid 400x400mm
- olemasolevad postid 200x200mm
- olemasolevad postid 20219mm lammutatavad tarindid

- TINGMÄRGID:
- Evakuatsioonitee
  - Väljapääsutee ühiskasutusse 1200mm
  - Tuletõkketarind EI 60
  - Hädaväljapääs
  - puukerustud 6kg / 30 kg vahtkustuid
  - Käsitli avatav aken / uks suitsuomakustuks
  - Evakueeruvate inimeste arv korrusel
  - Pikim evakuatsiooni tee meetrites
  - Tootmisruumi suitsuotsiooni tähis
  - Esmaabipunkt


1. K O R R U S ±0,00		
101	Trepipihall	23,9
102	Puhkeruum	32,3
103	Meister	8,6
104	Kõristusvahendite ruum	2,2
105	WC	1,8
106	WC	1,8
107	Elektrikibirum	4,1
108	Töökoda (rekonstr.)	1296,0
109	Töökoda (juurdehitus)	492,8
<b>Suletud netopind</b>		<b>1863,8m²</b>

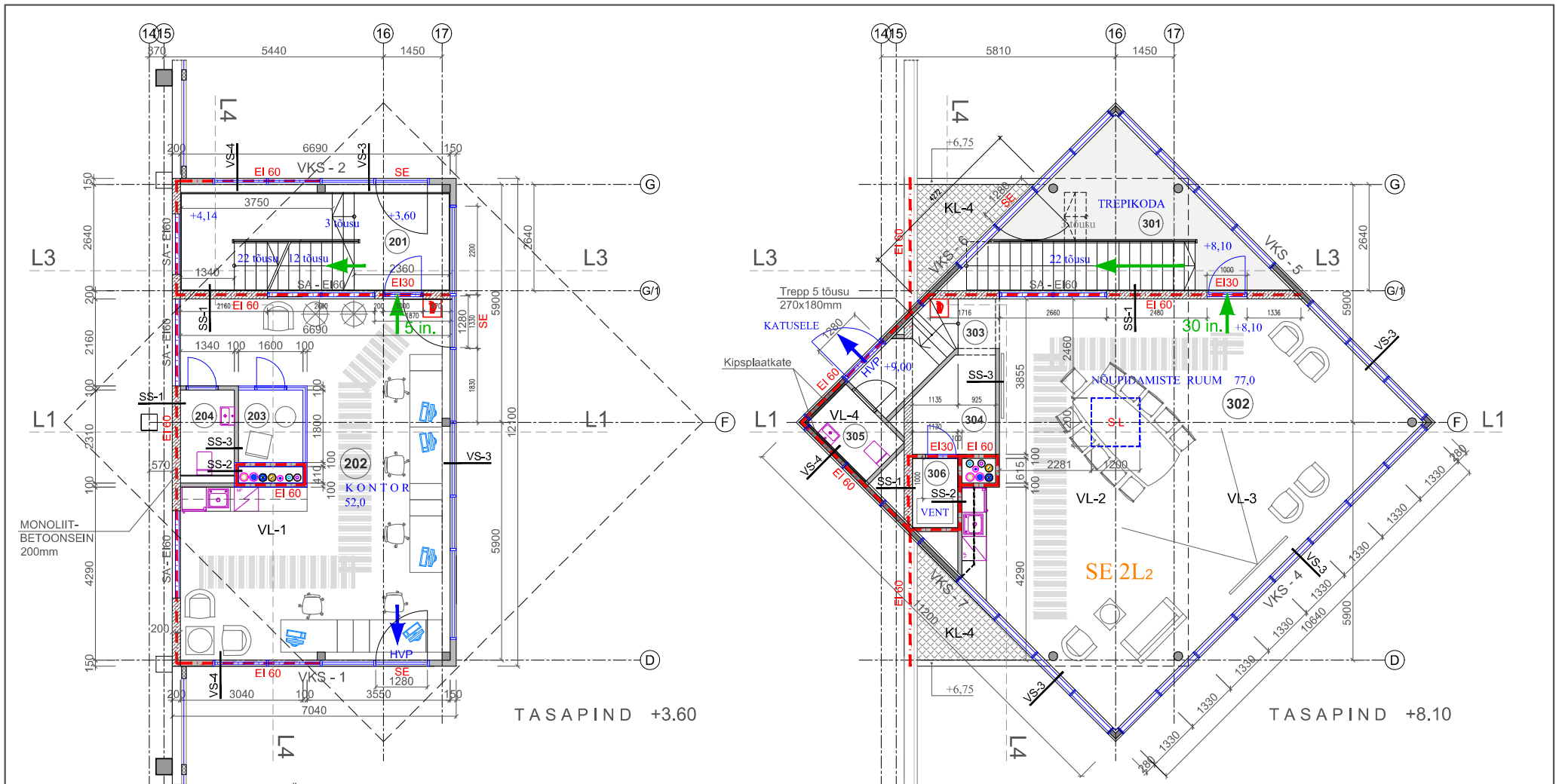
Täht	Muudatus	Nimi	Kirjeldus
202114			
Projekti nimetus	UNIBOX PEAAHOONE LAIENDUS		
Arhitekt	Hauri Ehitus OÜ		
Tehnikpeegel	Välmu In 11, Pärnu linn, Järva maakond		
Koostajad	1. KORRUSE PÕHIPLAAN		
Arhitekt	Heidi Kanno	Projekti juht	Arhitekt
Tehnikpeegel	Ülle Hõp	Projekti juht	Arhitekt
Koostajad	30.12.2021 / 04/04/2021	Projekti juht	Arhitekt



MÄRKUSED:

1. Suhtelisele kõrgusmärgile  $\pm 0.000$  vastab absoluutne kõrgus 47.15. Olemasoleva maapinna keskmine absoluutne kõrgus on 47.05. Hoone absoluutne kõrgus 60.65.
2. Hoone konstruktsioonid vt. Ehituskonstruktsioonide osa.

Tähis	Muudatus	Nimi	Kuupäev
 EMP A&I OÜ Lõotsa Bc, 11415 Tallinn tel. +372 6 604 676 www.empai.ee e-mail: empai@empai.ee		Töö nr. <b>202114</b>	Osa: <b>AR</b>
Projektijuht	Tarvo Trei	Projekt nimetus: <b>UNIBOX PEAHOONE LAIENDUS</b> <b>Masinakesukse tee 7, Kalesi küla, Raasiku vald, Harjumaa</b>	Staadium: <b>EP</b>
Arhitekt	Heidi Karro	Tellija: <b>Haart Ehitus OÜ</b> <b>Vainu tn 11, Paide linn, Järva maakond</b>	Mõõtkaava: <b>1:100</b>
Tehnik/pr.juht	Ülle Hilep	Joonise nimetus: <b>LÕIGE 1 - 1</b>	Joonise nr. <b>6-03</b>
Koostatud: 30.12.2021 / trükitud: 30.12.2021			



MONOLIIT-  
BETOONSEIN  
200mm

TINGMÄRGID:

Evakuatsioonitee

Väljajumistee laiusega 850mm

Tuletõkketarind EI60

HVP  
Hädaväljapääs

SE

Käsi avatav aken / uks suitsueemalduseks

Pulberkustuti 6kg

10 in. Evakueerivate inimeste arv korrusel

12m Pikim evakuatsiooni tee meetrites

SE 2L2 Nõupidamisruumi suitsusooi tähis

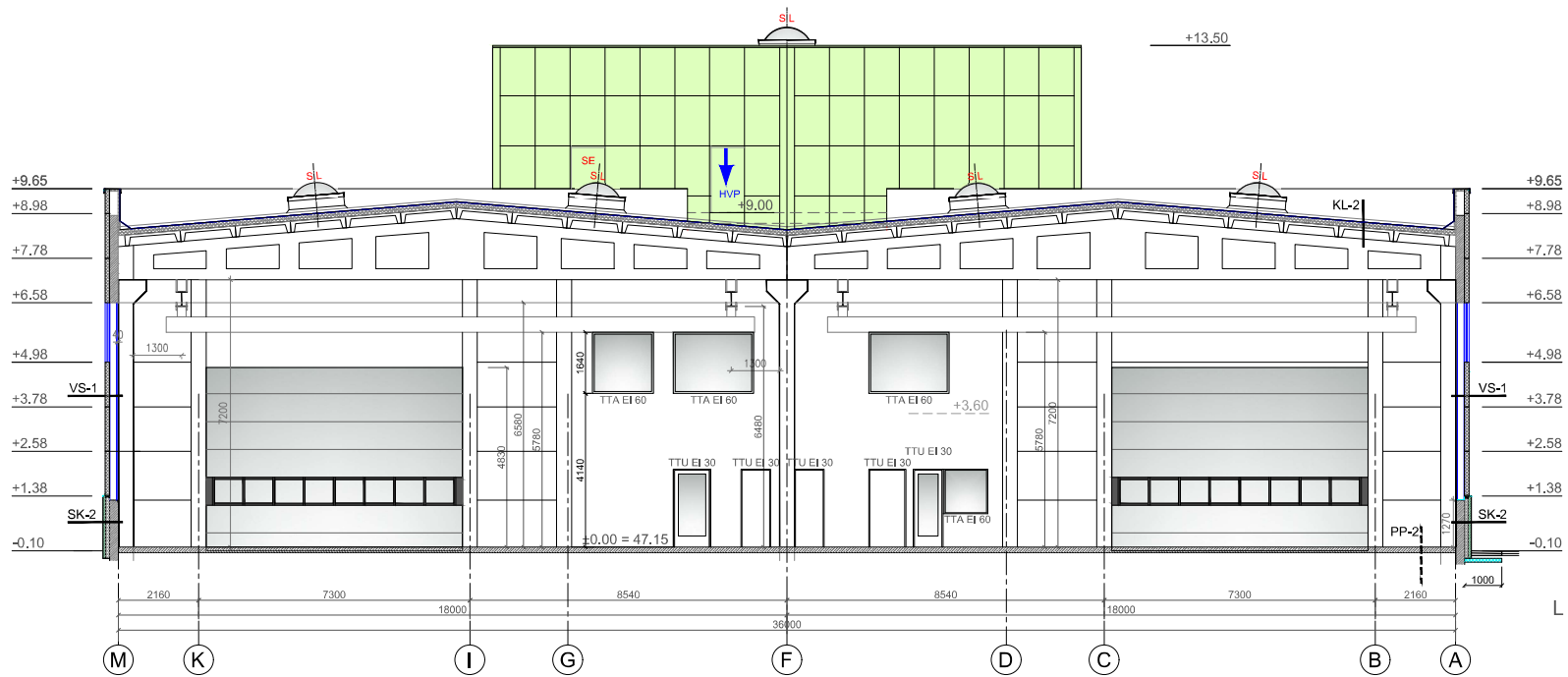
MÄRKUSED:

- Suhtelisele kõrgusmärgile  $\pm 0,000$  vastab absoluutne kõrgus 47,15. Olemasoleva maapinna keskmine absoluutne kõrgus on 47,05. Hoone absoluutne kõrgus 60,65.
- Tarindite tingmärgid vt. joonis AR-5-01.

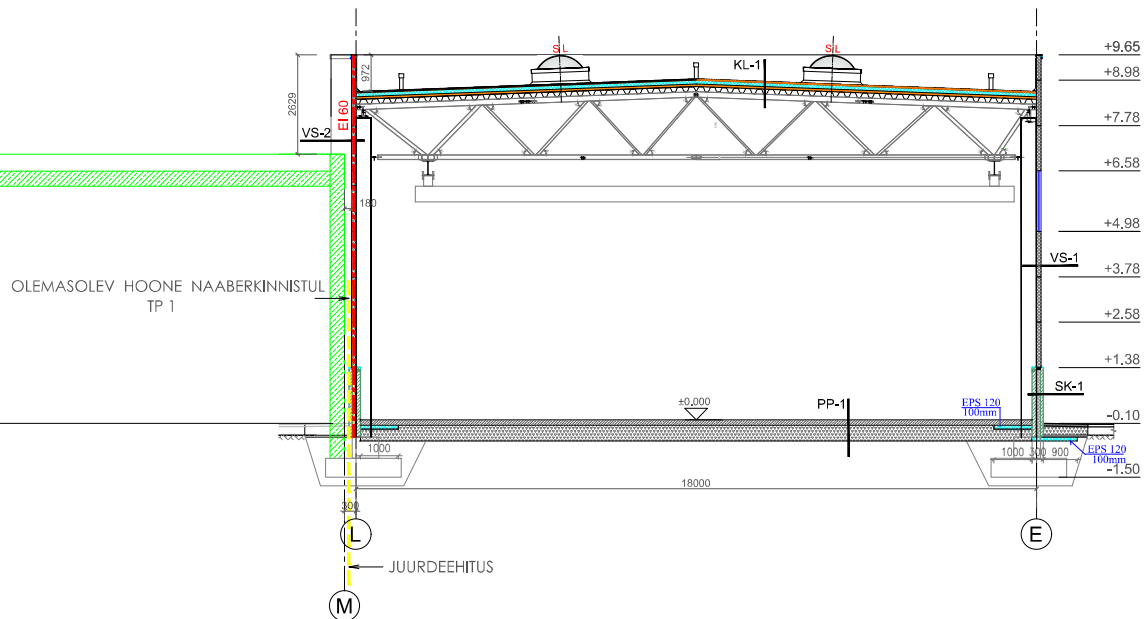
2. KORRUS +3.60		
201	Trepikoda	15,9
202	Kontoriruum	52,0
203	Telefoni kabiin	2,9
204	WC	2,8
Suletud netopind		73,6m <sup>2</sup>

3. KORRUS +8.10		
301	Trepikoda	17,7
302	Nõupidamiste ruum	77,3
303	Koridor	4,9
304	Garderoob	4,5
305	WC	2,8
306	Ventilatsiooniruum	2,0
Suletud netopind		109,2m <sup>2</sup>

Tähis	Muudatus	Nimi	Kuupäev
EMP A&I OÜ Registr.nr.: 10111746 Lõotsa 8a, 11415 Tallinn tel. +372 6 604 676 www.empai.ee e-mail: empai@empai.ee		202114	AR
Projekti juht	Tarvo Trei	Projekti nimetus:	UNIBOX PEAAHOONE LAIENDUS
Arhitekt	Heidi Karro	Masinakesukse tee 7, Kalesi küla, Raasiku vald, Harjumaa	
Tehnik/pr.juht	Ülle Hilep	Tellija:	Haart Ehitus OÜ
Koostatud: 30.12.2021 / trükitud: 30.12.2021		Vainu tn 11, Paide linn, Järva maakond	
		Joonise nimetus:	KONTORI TASAPINNAD
		+3,60 JA +8,10	
		Möökkava	1:100
		Joonise nr.	5-03




LÕIGE 5-5



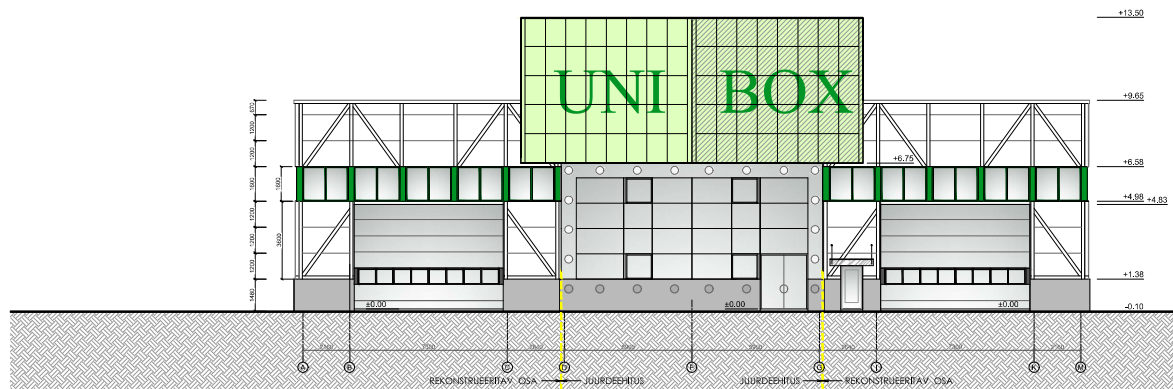
LÕIGE 6-6

MÄRKUSED:

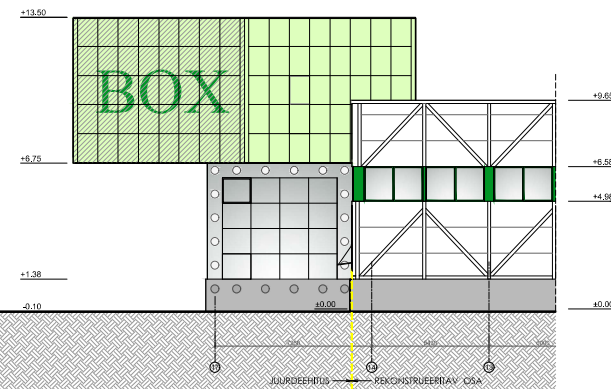
1. Suhtelise kõrgusmärgile  $\pm 0.000$  vastab absoluutne kõrgus 47.15. Olemasoleva maapinna keskmine absoluutne kõrgus on 47.05. Hoone absoluutne kõrgus 60.65.

Tähis	Muudatus	Nimi	Kauplev
		202114	AR
Projektijuht	Tarvo Trei	Projekti nimetus:	UNIBOX PEAAHOONE LAIENDUS
Arhitekt	Heiki Karro	Tollia:	Haart Ehitus OÜ
Tehnikproj. juht	Ülle Hilep	Joonise nimetus:	LÕIGE 5-6; 6-6
Koostatud: 30.12.2021 / trükitud: 30.12.2021		Staudum:	EP
		Mõõkava:	1:100
		Joonise nr.:	6-06

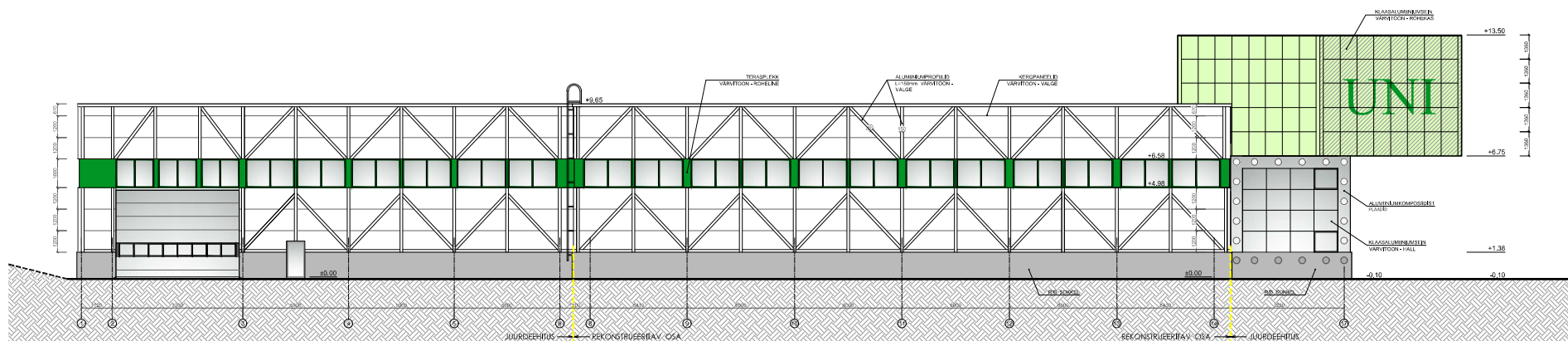




VAADE A-M 1:250




VAADE 17-13 1:250

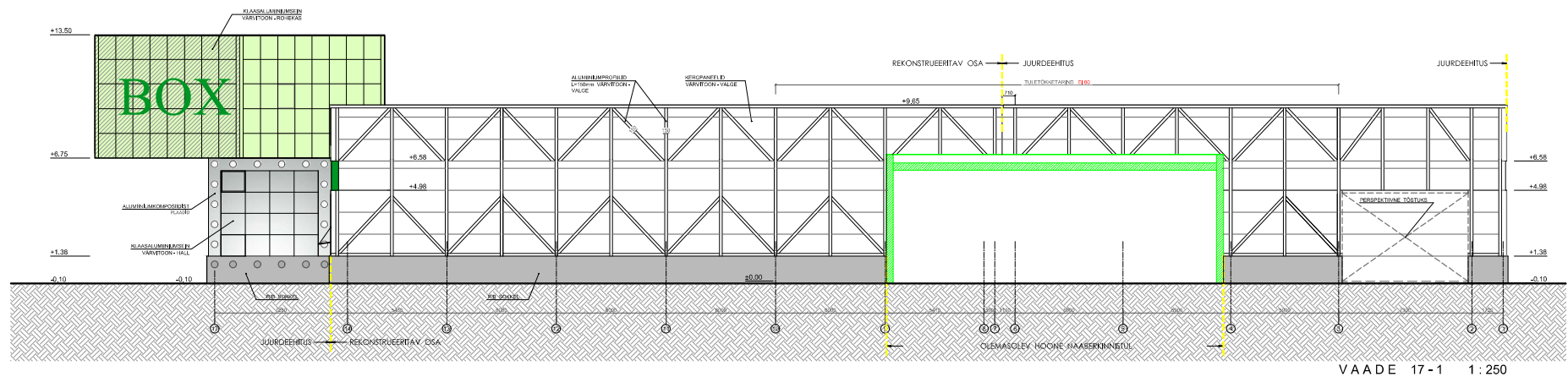
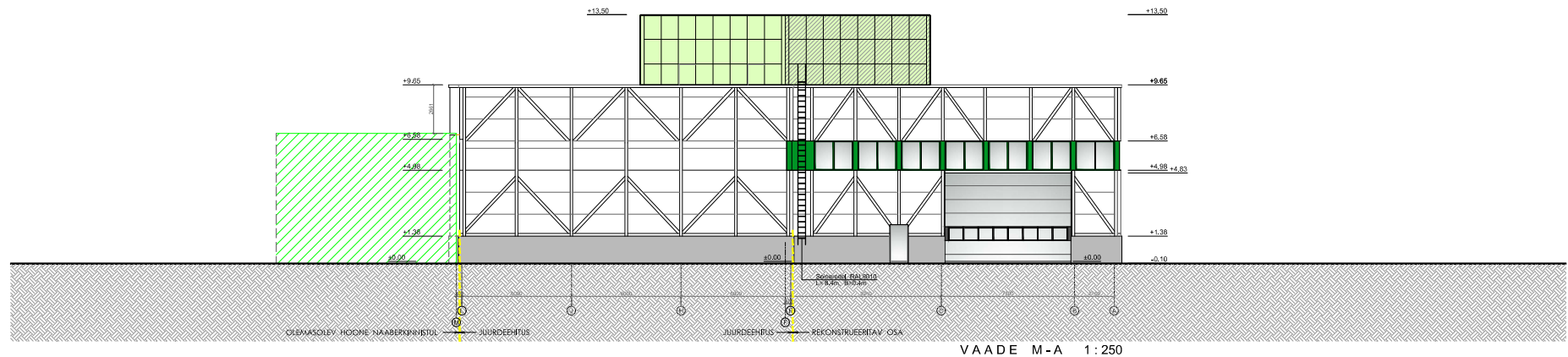


VAADE 1-17 1:250

**MÄRKUSED JA VÄLISVIIMISTLUS:**


- Suhtelise kõrgusmärgile ±0,000 vastab absoluutne kõrgus 47,15. Olemasoleva maapinna keskmine absoluutne kõrgus on 47,05. Hoone absoluutne kõrgus 60,65.
  - Välisviimistlus: Sokli betoonpinnad naturaalne betoonivalu.
- Kergpaneelide terasplekk-kate, värvitoon valge RAL9010. Paneelide katteprofiilid laiusega 150mm, serva sügavus 50mm, värvitoon valge RAL 9010  
 Klaasfassaad alumiiniumprofiilidega - kontori 1. ja 2. korrus - klaasi toon helehall, 3. korrus - toon rohekas, alumiiniumprofiilid hõbehallid RAL 9007.  
 Plaatkate 1. ja 2. korruse klaasfassaadi ümber - alumiiniumkomposiitplaadid Etalbond: Grey Metallic  
 Aknad - alumiiniumprofiilidega, värvitoon roheline RAL6026, akende vaheosad - terasplekk - toon RAL6026  
 Tõstused - toon RAL9006,  
 Varikatus - lamineeritud klaas.

Tähis	Muudatus	Nimi	Kuupäev
 EMP A&I OÜ Registr.nr.: 10111746 Lõõtsa 8a C. 11415 Tallinn tel. +372 6 604 676 www.empai.ee e-mail: empai@empai.ee		Töö nr. <b>202114</b> Projekti nimetus: <b>UNIBOX PEAHOONE LAIENDUS</b> Masinakeskuse tee 7, Kalesi küla, Raasiku vald, Harjumaa Teilija: <b>Haart Ehitus OÜ</b> Vainu tn 11, Paide linn, Järva maakond Joonise nimetus: <b>VAADE A - M; 17 - 13; 1 - 17</b>	Osa: <b>AR</b> Staadium: <b>EP</b> Mõõtkava: <b>1:250</b> Joonise nr.: <b>6-01</b>
Projekti juht	Tarvo Trei		
Arhitekt	Heidi Karro		
Tehnik/pr.juht	Ülle Hilep		
Koostatud: 30.12.2021 / trükitud: 30.12.2021			



**MÄRKUSED JA VÄLISVIIMISTLUS:**

- Suhtelise kõrgusmärgile ±0,000 vastab absoluutne kõrgus 47,15, Olemasoleva maapinna keskmine absoluutne kõrgus on 47,05, Hoone absoluutne kõrgus 60,65.
  - Välisviimistlus: Sokli betoonpinnad naturaalne betoonivalu.
- Kergpaneelide terasplekk-kate, värvitoon valge RAL9010, Paneelide katteprofiilid laiussega 150mm, serva sügavus 50mm, värvitoon valge RAL 9010  
 Klaasfassaad alumiiniumprofiilidega - kontori 1. ja 2. korrus - klaasi toon helehall, 3. korrus - toon rohekas, alumiiniumprofiilid hõbehallid RAL 9007.  
 Plaatkate 1. ja 2. korruse klaasfassaadi ümber - alumiiniumkomposiitplaadid Etalbond: Grey Metallic  
 Aknad - alumiiniumprofiilidega, värvitoon roheline RAL6026, akende vaheosad - terasplekk - toon RAL6026  
 Tõstused - toon RAL9006,  
 Varikatus - lamineeritud klaas.

Tähis	Muudatus	Nimi	Kuupäev
 EMP A&I OÜ Registr.nr.: 10111746 Lõõtsa 8a C. 11415 Tallinn tel. +372 6 604 676 www.empai.ee e-mail: empai@empai.ee		Töö nr. <b>202114</b> Projekti nimetus: <b>UNIBOX PEAHOONE LAIENDUS</b> Masinakeskuse tee 7, Kalesi küla, Raasiku vald, Harjumaa Tellija: <b>Haart Ehitus OÜ</b> Vainu tn 11, Paide linn, Järva maakond Joonise nimetus: <b>VAADE M-A; 17-1</b>	Osa: <b>AR</b> Staadium: <b>EP</b> Mõõtkava: <b>1:250</b> Joonise nr.: <b>6-02</b>
Projekti juht	Tarvo Trei		
Arhitekt	Heidi Karro		
Tehnik/pr.juht	Ülle Hilep		
Koostatud: 30.12.2021 / trükitud: 30.12.2021			

### 1.2.2 Ehitise lühikirjeldus

Kinnistu piiril paiknev olemasolev tootmishall on ruudukujuline kahelööviline 18-meetrise kandeavadega raudbetoonkarkasshoone. 6-meetrise sammuga r/b fermidele on kinnitatud kraanatalad, mis kulgevad piki halli. Raudbetoonpostid toetuvad kannvundamentidele.

Rekonstrueerimisega eemaldatakse olemasolevad seinapiirded (v.a. parapetipaneelid ja pikiseintes paiknevad soklipaneelid) ja asendatakse PIR- ja W-kergrpaneelidega. Seoses tõstuste asukoha ja avade muutustega lisatakse uued r/b postid. Katuslae r/b ribipaneelidele paigaldatakse uus soojustus ja uus PVC katusekate. Olemasolev betoonsokkel soojustatakse ja lisatakse betoonist väliskiht.

Tootmishalli laiendus on ette nähtud hoone lõunaküljele, kinnistu piiril paikneva 18-meetrise löövi pikendusena. Betoonkarkassil ja terasfermidel hooneosa katuslagi on kandvast profiilplekist. Soojustatud lae katusekattteks on PVC-kate. Seinad tehakse kergrpaneelidest, vundament on monoliitbetoonist üksikvundament ja soklipaneelidest vundament.

Hoone põhjapoolsele küljele rajatav 3-korruseline kontoriblokk on ette nähtud betoon- ja metallkarkassil hoonena, mille vahelaed ja katuslagi on raudbetoonist ning mille välisseinad on lahendatud klaasmetallseintena. Töökoja ja kontoribloki vaheline sein on raudbetoonist. Soojustatud katuslae kattteks on PVC kate. Hoonel on raudbetoon elementidest kõrge sokkel ning terastaladel betoonastmetega korruseid ühendav trepp.

## 1.3 Alusdokumendid

### 1.3.1 Lähteandmed

Käesoleva projekti aluseks on:

- Matsimäe kinnistu ja lähiala detailplaneering. Kehtestatud 20.06.2016.a.
- OÜ Etik Projekti poolt 2018.a. novembris koostatud eelprojekt Töö nr. 2018-16
- Novarc Group AS Reg.nr 10226774 poolt koostatud eelprojekt töö nr. 1438
- EMP A&I OÜ poolt koostatud eskiisprojekt töö nr. 202114
- Tellija lähteülesanded ja soovid
- Projekteerimiskoosolekute protokollid

### 1.3.2 Ehitusuuringud

#### Geodeetilised uurimistööd

Töö nr: G0721  
Teostamise aeg: oktoober 2021.a.  
Teostaja: R Geo OÜ  
Registreeringu nr: EEG000508  
Telefon: 56209239



## **2.2 Olemasolev**

### **2.2.1 Paiknemine**

Projekteeritud hoone laiendus asub Harju maakonnas, Raasiku vallas, Kalesi külas, Masinakeskuse tee 7 kinnistul. Kinnistu piirneb põhjast Masinakeskuse tee kinnistuga, idast Lubjaahju teega, lõunast Ata kinnistu ja läänest Masinakeskuse tee 5, 6 ja 8 kinnistutega.

### **2.2.2 Olemasolevad hooned ja rajatised**

Käesoleval momendil asub kinnistul ehtisregistri andmetel masinakeskuse (töökoda) hoone (eh. reg. kood 116034764) ehitusaluse pinnaga 1331 m<sup>2</sup> ja tootmishoone (eh. reg. kood 120312379).

### **2.2.3 Olemasolev reljeef ja olemasolev kõrghaljastus**

Krunt on suhteliselt tasase reljeefiga kaldega põhja suunas. Olemasolevaks kõrghaljastuseks on kuusehekk kinnistu lõunapoolsel piiril.

### **2.2.4 Olemasolevad tänavad, juurdesõiduteed ja kõnniteed**

Juurdepääs kinnistule on Lagedi-Aruküla-Peningi teelt lähtuvalt olemasolevalt Lubjaahju teelt. Antud teed on kaetud asfaltbetoonkattega.

### **2.2.5 Kaitsealused objektid ja kinnismälestised**

Kinnistul ei paikne kaitsealuseid objekte ega kinnismälestisi.

### **2.2.6 Krundi pinnase omadused**

Krundi pinnase omadused vt. projekti Konstruktiivsest osast.

## **2.3 Asendiplaani lahendus**

### **2.3.1 Hoone(te) ja rajatis(t)e paigutus**

Kinnistu piiril paiknev olemasolev tootmishall on ruudukujuline kahelööviline 18-meetrise kandeavadega raudbetoonkarkasshoone, mis kinnistu piiril on ca 6 meetri ulatuses kokku ehitatud naaberkinnistul paikneva töökojaga.

Tootmishalli laiendus on ette nähtud hoone lõunaküljele, kinnistu piiril paikneva 18-meetrise löövi pikendusena (27,6m). Olemasolev töökoja alajaam jääb juurdeehitusest 11,7 m kaugusele. Kolmekorruseline kontoriblokk ehitatakse olemasoleva tootmishalli põhjapoolsele küljele.

Detailplaneeringu kohane ehituskeeluala kinnistu piiridel on erineva laiusega: valdavalt 4,0 m, osaliselt 0 m. Kinnistu lõunanurgas alajaama läheduses on elektriliini ca 16 m laiune kaitsevöönd.

### **Lammutused**

Lammutamisele kuuluvad kinnistu lõunaosas paiknev varjualune 18,3 x 5,3 m ja selle tagaseina moodustav raudbetoonelementidest piire, samuti hoone põhjafassaadi ees olev terasplekist rajatis. Hoone sees lammutatakse tootmishalli sisse ehitatud kontoriosa.

### **2.3.2 Ehitusetapid**

Olemasoleva tootmishalli renoveerimine ja kahe juurdeehituse rajamine on kavandatud ühes ehitusetapis.

## **2.4 Vertikaalplaneering**

Vertikaalplaneering jääb olemasolev.

### **2.4.1 Vertikaalplaneerimise lahenduse lähteandmed**

Vertikaalplaneerimise lahenduse aluseks on kõrgusmärgid olevatel katetel, projekteeritava hoone  $\pm 0.00$  ja projekteeritavate katete normikohased kalded. Planeeritavate alade pinnad on kõrguslikult kokku viidud ümbritsevate alade ja teede olevate pindadega.

### **2.4.2 Hoone paiknemiskõrgus**

Projekteeritava hoone relatiivne kõrgus  $\pm 0.00$  on 47,15.

### **2.4.3 Sademevee käitlemine**

Kinnistu katetelt kogutavad sajuveed juhitakse sadeveekanaliseerimise teel. Sademevee ärajuhtimine hoone katuselt toimub hoonesisese äravoolu teel. Katuse sajuvesi juhitakse sajuveekanaliseerimise teel. Sajuveelehtrid on varustatud el. soojenduskaablitega. Sademevee valgumine naaberkinnistutele on välistatud.

## **2.5 Krundisisene liikluskorraldus ja parkimine**

### **2.5.1 Liikluskorraldus ja parkimine krundil**

Sisse- ja väljasõidud kinnistule toimuvad olemasolevalt asfaltkattega Lubjaahju teelt läbi 10 meetri laiuse liugvärava. Hoone ümber (põhja-, lõuna- ja idaküljel) on asfaltbetoonkate, mida rekonstrueeritakse vastavalt juurdeehitustele ning mis tagab vajalikud juurdesõidud halli tõstusteni, parkimiskohtadeni ja prügi konteineriteni.

Olemasolev sõiduautode parkla paikneb krundi idapiiril. Kaugus hoone peapääsust ca 29 m.

### **2.5.2 Liikluskorraldusvahendid**

Antud liikluskorraldus ei vaja täiendavaid liiklusmärke. Olemasolevad parkimiskohad on näidatud asendiplaanil.

### **2.5.3 Parkimine**

Sõiduautode parkimine vt. punkt 2.5.1. Parkimiskohad on ette nähtud nii oma töötajatele kui külalistajatele. Parkimiskohti on kokku 18. Detailplaneering näeb ette kogu planeeritava alal 22000 m<sup>2</sup> brutopinna kohta parkimiskohti 30.

## **2.6 Teed ja platsid**

### **2.6.1 Juurdesõidutee**

Juurdesõiduteeks on Lagedi-Aruküla-Peningi teelt lähtuv Lubjaahju tee laiuksusega ca 4,2 m.

### **2.6.2 Krundisisesed teed ja platsid**

Hoone ümber on maksimaalses mahus asfalteeritud kate, et tagada kinnistul vajalik veokite liiklus (vt. punkt 2.5.1) ning ligipääs parkimisalale.

### **2.6.3 Katendid**

Katendite lahendused koostatud .....poolt.

### **2.6.4 Äärekivid**

Äärekivide tüübid koostatud .....poolt.

## **2.7 Haljastus ja heakorrastus**

### **2.7.1 Olemasolev, säilitatav haljastus**

Olemasolevaks säilitatavaks kõrghaljastuseks on kuusehekk kinnistu lõunapoolsel piiril.

### **2.7.2 Projekteeritud haljastus**

Käesoleva projektiga ei kavandata uut haljastust.

### **2.7.3 Väikeehitised ja –vormid, teabekandjad**

Käesoleva projektiga ei kavandata väikeehitisi.

### **2.7.4 Piirded ja väravad**

Olemasolevad keevisvõrk- ja võrkpiirded ja väravad säilitatakse, uusi ei kavandata.

### **2.7.5 Jäätmekäitlus olme-, ehitus- ja lammutusjäätmete osas**

Jäätmete kogumine ja käitlemine toimub vastavalt Raasiku valla jäätmekavale.

Prügikonteinerid paiknevad hoone põhjafassaadi pikendusel. Juurdepääs autoga on tagatud.

3 konteinerit:           1770 x 2600 x 1500 (h) mm segaolmejäätmete;  
                                  1770 x 2600 x 1500 (h) mm paberi-ja kartong;  
                                  1770 x 2600 x 1500 (h) mm kilejäätmed

## **2.8 Välisvalgustus**

Välisvalgustus krundil on lahendatud valgustitega fassaadil ja teede ning platside ääres.

## **2.9 Tuleohutus**

Tuletõrjeauto ligipääs kinnistule ning hoonele on Lubjaahju teelt. Ligipääs hoone kõikidele väljapääsudele on tagatud. Tuleohutuskujad vastavad detailplaneeringu nõudmistele.

## 2.10 Maa-ala tehnilised andmed ja võrdlus DP-ga

	<b>Projekt</b>	<b>DP</b>
1. Kinnistu tunnus	65101:001:0446	POS. 1
2. Kinnistu sihtotstarve	Tootmismaa 100%	Tootmismaa 100%
3. Kinnistu pind	11112 m <sup>2</sup>	41315 m <sup>2</sup>
4. Ehitisealune pind	1987,2 m <sup>2</sup> ja 1229 m <sup>2</sup>	22000 m <sup>2</sup>
5. Täisehituse %	29 %	-
6. Suletud brutopind	2150,8 m <sup>2</sup>	22000 m <sup>2</sup>
7. Hoone max. kõrgus	13,6 m	25 m
8. Korruselisus	1 / 3	2
9. Hoonete arv krundil	2	8
10. Parkimiskohtade arv	18	30
11. Tulepüsivusklass	TP2	TP3

### 3.3.3 Hoone arhitektuuri üldkontseptsioon

Mahtude lahenduses on viiteid hoones toimuvale tegevusele, milleks on puidust erinevate pakendite - puukastid, vineerkastid, merekonteinerid jm. - tootmine. Hoone erinevad blokid meenutavad mahult ja kujunduselt lähestikku paigutatud kaste, mis on osaliselt ristsuunas osaliselt kaldsuunas omavahel kokku liidetud. 45 kraadi all pööratud ja tugeva konsoolina lahendatud kontoribloki ruudukujuline kolmas korrus rõhutab kogu kontoribloki telgsümmeetrilist paigutust tootmishoone põhjaküljel.

Kolmanda korruse roheka klaasiga klaastahukas on oma ühtlase horisontaal- ja vertikaaljaotusega heaks taustaks reljeefsete tähtedena kujundatud logole kahel konsoolisel fassaadiküljel.

Kolmanda korruse all paiknev ristkülikukujuline hallika klaasiga klaastahukas on ääristatud teraslehest augustatud nurgaelementidega. Antud mahu külgede klaasfassaad on lahendatud ruudustikuna, esifassaad vahelduva jaotusega.

Tootmishoone valgete kergpaneelide fassaadipinnad on lintakendega jaotatud kaheks osaks, mille pinnale paigaldatud vertikaalsete ja diagonaalsete profiilide paigutuses võib näha sarnasust merekonteineritega.

Tootmisblokki ja kontoriblokki ühendab kõrge betoonsokkel, mis kontori osas on markeeritud analoogselt augustusega nagu teraslehest ääristusel.

### 3.3.4 Energiatõhusus ja sisekliima, akustikale esitatavad nõuded

Hoone projekteeritakse energiatõhususe nõudeid arvestades, kasutades energiasäästlikke avatäiteid ja soojapidavusnõudeid järgivaid piirdekonstruktsioone. Piirdetarindite mürapidavus peab vastama standardile EVS 842:2003 (Ehitiste heliisolatsiooninõuded. Kaitse müra eest).

#### Sisepiiretele esitatavad heliisolatsiooninõuded:

Õhumüra isolatsioonindeks  $R'w$  on:

Tööruumide vahel ja tööruumide ja üldkasutatavate ruumide (trepikoda) vahel: nõutav õhumüra  $R'w = 48$  dB. Konfidentsiaalsust vajavate ruumide vahel soovitav  $R'w = 52$  dB.

Uksed kabinetist ja tööruumist koridori nõutav õhumüra  $R'w = 27$  dB (soovitav 32 dB).

Taandatud löögimürataseme indeks  $L'n,w$  on:

Tööruumist teise tööruumi ja tööruumide ja üldkasutatavate ruumide (trepikoda) vahel:  $L'n,w = 63$  dB.

#### Välispiiretele esitatavad heliisolatsiooninõuded:

Nõupidamisruumides, kabinettides ja nendega võrdsustatud ruumides välismüra normtase päeval  $L_{pA,eq,T} = 35$  dB.

Avatud plaanilahendusega bürooruumides on lubatud müratase päeval  $L_{pA,eq,T} = 40$  dB.

#### Tehnoseadmete müratasemed ruumides ja territooriumil

Hoone tehnoseadmetest põhjustatud müratase tööruumides:  $L_{pA,eq,T} = 35$  dB.

Avatud plaanilahendusega bürooruumides on lubatud müratase päeval  $L_{pA,eq,T} = 40$  dB.